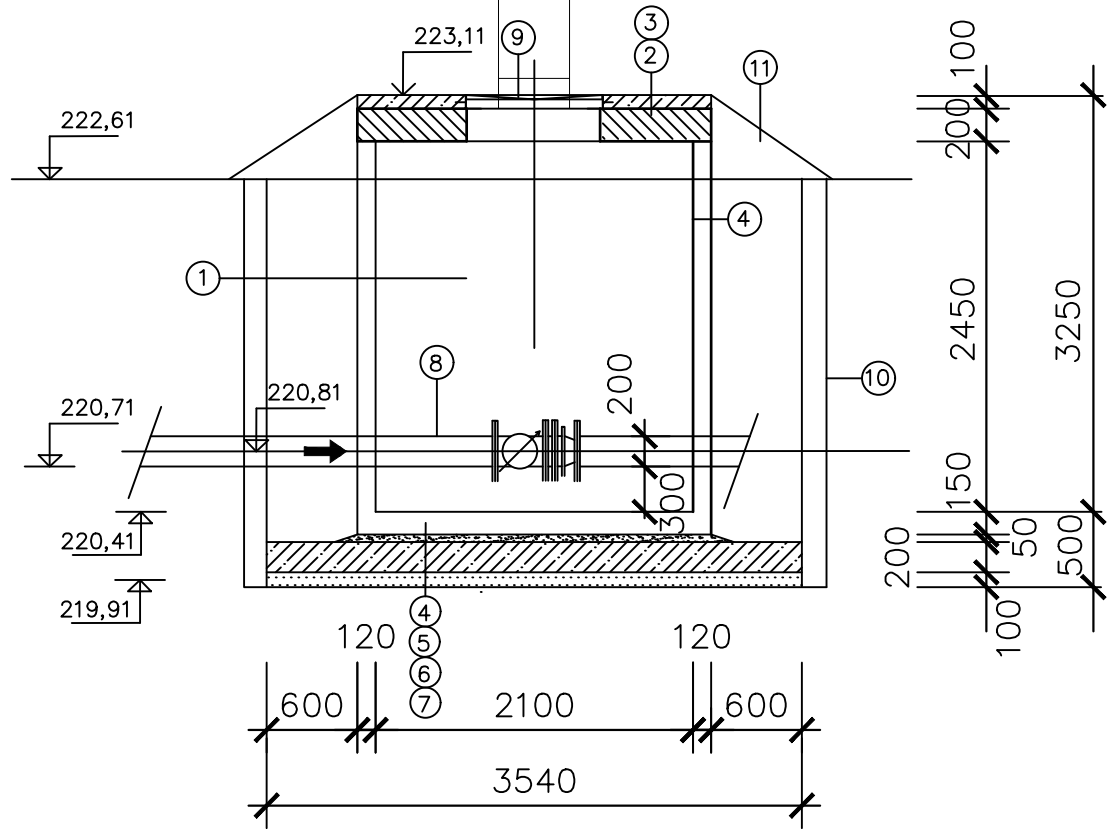
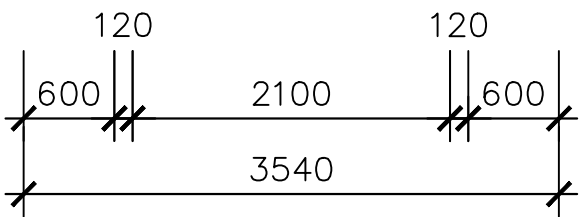
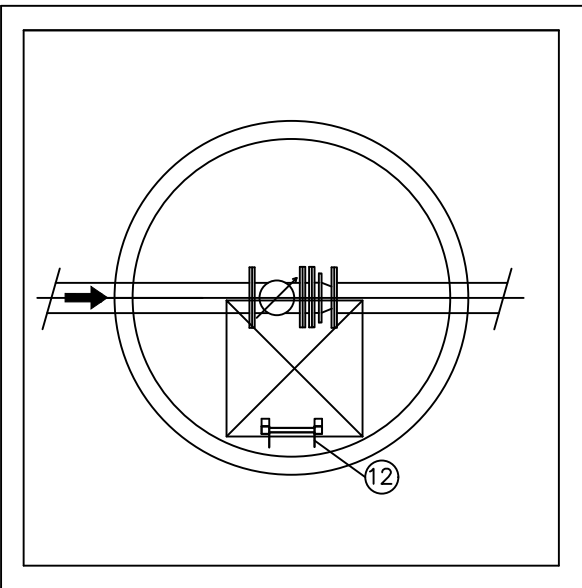


VODOMĚRNÁ ŠACHTA

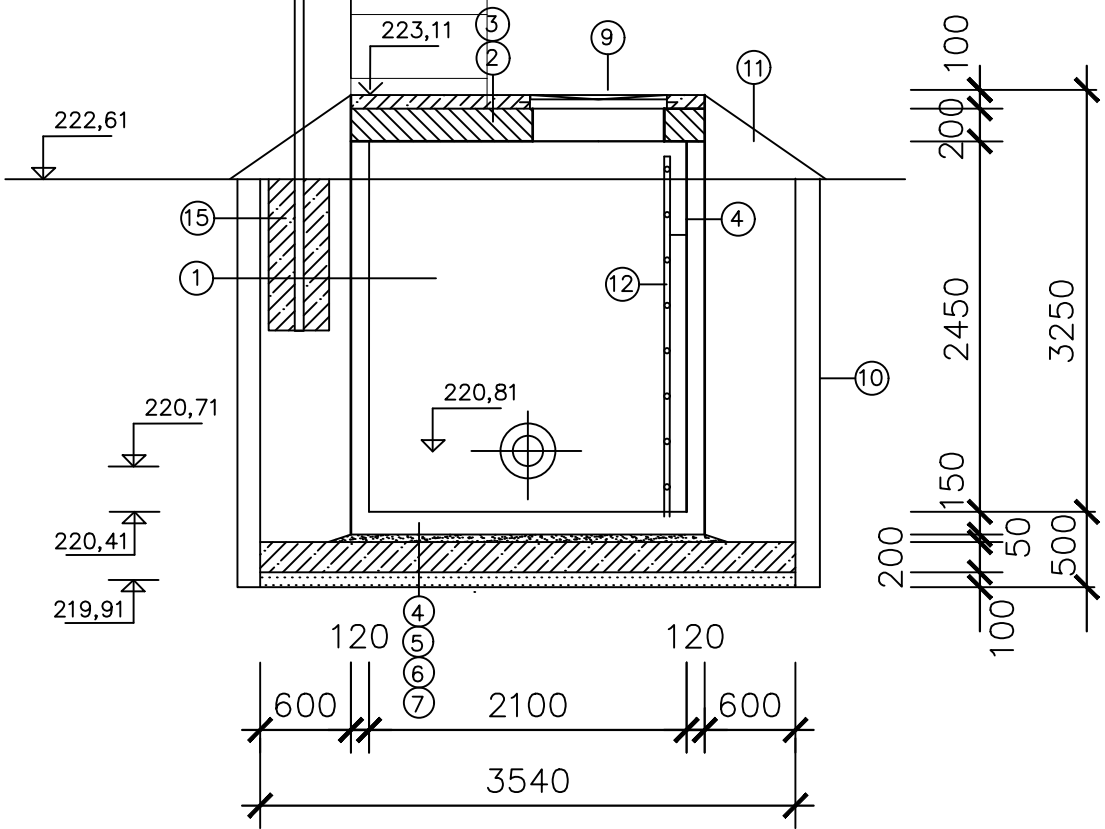
ŘEZ A-A



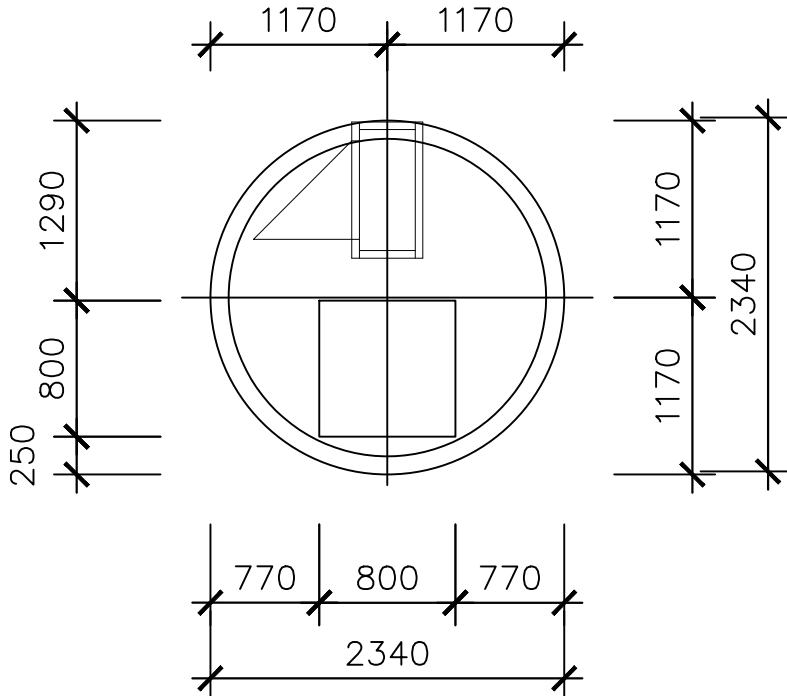
PŮDORYS



ŘEZ B-B



STROPNÍ DESKA



LEGENDA :

- VODOMĚRNÁ ŠACHTA
- PREFA STROPNÍ DESKA TL. 200 mm
- BETONOVÁ MAZANINA BETON C25/30, TL. 100 mm (DLE TLOUŠŤKY POKLOPU)
- PREFA DNO ŠACHTY BN 9 260-245
- PÍSKOVÝ PODSYP tl. 50 mm
- PODKLADNÍ BETON C 12/15, tl. 200 mm
- ŠTĚRKOPÍSKOVÝ PODSYP tl. 100 mm
- POTRUBÍ DN 200 mm - VIZ KLADEČSKÉ SCHÉMA
- POKLOP KOVOVÝ 900x900 mm UZAMYKATELNÝ
- ZÁTAŽNÉ PAŽENÍ
- NÁSYP
- NEREZOVÝ ŽEBŘÍK DÉLKY 2400 mm
- BETONOVÝ PILÍŘ SR 522 - 900x1620x470, NEZEZOVÁ DVÍŘKA 620x940,
 - 1 x základový prvek 900x470x200
 - skříň výšky 1620 mm vč. dvířek 620x940 mm, umístěné 600 mm nad zákl. prvkem (vnitřní prostor 800x370 mm)
 - zákrytová deska 580x1000
- S VLOŽENÍM ROZVADĚČE SCHNEIDER THALASSA IP 600- 550x750x30, PRO OSAZENÍ SIMENS MAG8000, AKUMULÁTORU 12V 40Ah, FIEDLER H1, SOLÁRNÍHO REGULÁTORU, SNIMAČ OTEVŘENÍ DVEŘÍ
- SLOUP PRO SOLÁRNÍ PANEL VÝŠKY 5,0 m
SOLÁRNÍ AUTONABÍJEČKA 40W
- BETONOVÝ ZÁKLAD C 12/15, 400x400x600 mm

Projektant	Vypracoval	Kontroloval	Projektant: VK PROJEKT, spol. s r.o. Teplého 2014, 530 02 Pardubice DIČ:CZ64826431 tel.:466 335 012 e-mail: vkprojekt@centrum.cz	
Ladislav Konvalina	Ladislav Konvalina			
Obec: Pardubice				
Investor: Vodovody a kanalizace Pardubice a.s.				
PARDUBICE, PARDUBÍČKY - PROPOJENÍ VODOVODNÍCH ŘADŮ DN 600 A DN 300 IO 01 VODOVOD			Druh dokumentace	DPPS
			Datum	12/2024
			Číslo zakázky	856/1-24
			Počet formátů	3A4
VODOMĚRNÁ ŠACHTA			Měřítko: 1:50	Číslo přílohy: D.1.08